



PORTUGAL

Balades à Madère

24 au 31 mai 2027

8 jours – 7 nuits

Séjour en pension complète



Paysage montagneux du centre de l'île © A.V./J.-P. Levrault



Maisons typiques à Madère © A.V./L. Luengo



Paysage sur l'île de Madère © A.V./C. Cordier



Vue de Funchal depuis le parc de Santa Catarina © A.V./M. Fernandes

UIA DE CAEN

VOTRE ITINERAIRE



Arts et Vie © Crédit A&V

FUNCHAL – QUEIMADAS – SÃO VINCENTE – PORTO MONIZ –
CAMARA DE LOBOS – PORTO DE CRUZ – SÃO LAURENÇO

PANORAMA DE VOTRE VOYAGE

• PERIODE DE REALISATION

Du 24 au 31 mai 2027.

• TRANSPORTS



Transfert **Caen / Aéroport de Paris** en autocar



Paris / Funchal - vols réguliers TAP via Lisbonne OU Transavia (vol direct)



Autocar - entre les différentes étapes et pour se rendre sur les différents lieux de visites



Visites des villes à pied et balades sur les sites naturels



Funchal / Paris – vols réguliers TAP via Lisbonne OU Transavia (vol direct)



Transfert **Aéroport de Paris / Caen** en autocar

• HEBERGEMENT

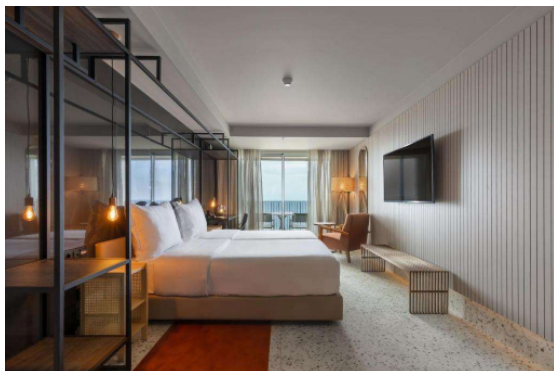
L'hôtel mentionné est en normes locales et sous réserve de disponibilités au moment de la réservation. En cas d'indisponibilités, un hôtel aux services similaires sera proposé.

Funchal

Hôtel NEXT 4* NL

Idéalement situé à Funchal, le NEXT - by Savoy Signature un hôtel local à l'esprit international, propose des chambres climatisées, une piscine extérieure et une salle de sport. Il possède un jardin, une terrasse. Tous les logements comprennent les services habituels (dont un coffre-fort). Le personnel de la réception ouverte 24h/24 parle français.

Vous séjournerez à proximité de la plage d'Almirante Reis, du port de plaisance de Funchal et du casino de Madère.



LES TEMPS FORTS

HISTOIRE ET CULTURE

- **Les levadas**, anciens canaux d'irrigation, constituant un remarquable réseau de parcours pédestres
- **Funchal et ses monuments**

TRESORS NATURELS

- **La richesse botanique des jardins de Funchal**
- **Porto Moniz et ses piscines naturelles**
- Les couleurs minérales de **la pointe Saint-Laurent**

GASTRONOMIE ET ARTISANAT

- **Dégustation de rhum de Madère**
- **Marché Dos Lavradores** avec ses fruits exotiques, légumes et poissons



PROGRAMME DE VOTRE SEJOUR

1^{er} jour : CAEN / PARIS / FUNCHAL (vol international).

Rendez-vous des participants à Caen. Puis transfert à l'aéroport d'Orly.

Accueil par notre représentant et votre accompagnateur Arts et Vie, assistance aux formalités d'enregistrement.

Départ pour Funchal sur vol Tap Portugal via Lisbonne ou Transavia (vol direct).

A l'arrivée, **rencontre avec un guide portugais francophone**.

Installation à l'hôtel.

Dîner et hébergement à l'hôtel.



2e jour : FUNCHAL – LE PARC DU RABAÇAL

Petit-déjeuner buffet à l'hôtel.

Route en longeant la côte sud de l'île jusqu'à Calheta avant de rejoindre le plateau de Paúl da Serra et la maison forestière de Rabaçal. **Randonnée** au pied des montagnes émeraude, le long de la **levada de Rabaçal**, jusqu'à la **cascade des vingt-cinq sources** (sous réserve) via celle de **Risco** : bruyères arborescentes, fougères, pinsons de Madère...

✓ 3 ou 4 h de marche env. – 12,5 km, dénivelé 300 m, difficulté un peu élevée.

Déjeuner sous forme de pique-nique.

Retour à Funchal. **Arrêt à Ponta do Sol**, petit village de bord de mer. Une jetée permet d'avoir une vue sur le littoral. Baignade possible.

Dîner et hébergement à l'hôtel.



3^e jour : FUNCHAL.

Petit-déjeuner buffet à l'hôtel.

Tour de ville guidé à Funchal, capitale de l'île, construite sur un amphithéâtre naturel. Les bâtiments constituant le centre historique, datent principalement de l'âge d'or de l'archipel (XV^{ème} et XVI^{ème} siècle) lorsque le commerce du sucre avec l'Europe battait son plein. Promenade à travers le **parc de Santa Catarina** avec ses statues de Christophe Colomb, d'Henri le Navigateur et d'où l'on découvre tout Funchal. Découverte de la **cathédrale** (Sé) de Funchal qui est un premier témoin de ce glorieux passé. Bâtie au XV^{ème} siècle, elle constitue le premier édifice religieux de ce type, construit en dehors du Portugal continental. Sa façade, mélange de crépi blanc, de basalte noir et de tuf rouge, offre un contraste saisissant avec le clocher habillé d'azulejos et l'intérieur se démarque par son plafond de style mudéjar à caissons de bois de cèdre incrusté d'ivoire... En face de la cathédrale, on remarquera l'élégance des édifices qui entourent la Praça Municipal : l'avenida Arriaga, et côté mer, le fort São Lourenço, résidence officielle du premier ministre dont l'édifice servait à l'origine, au XVI^{ème} siècle, de quartier général militaire. **Visite de l'église jésuite du Collège**, (St Jean l'évangéliste) merveille de l'art baroque datant du XVII^e s. qui complètera votre vision du centre-ville.

Enfin passage par un **atelier de broderie** qui a vu le jour à l'initiative de la gentry anglaise au milieu du XIX^e s et demeure depuis une spécialité de l'île (découverte des techniques utilisées et notamment du point de broderie Richelieu).

Déjeuner au restaurant.

Visite du **jardin botanique** (serres à cactus, plantes tropicales, médicinales, plantes indigènes), puis montée au jardin du **Palheiro Ferreiro**, à 600 m d'altitude. Ce jardin privé abrite quelque 3000 espèces de plantes de l'île (géranium de Madère, une plante endémique, arbres étrangers tel un magnifique metrosideros âgé de 200 ans et originaire de Nouvelle Zélande). Les jardins, de style Anglais, s'étendent au pied d'un charmant manoir. Deux majestueux Araucaria dominant l'ensemble : fleurs à profusion, plantes grimpantes. Un peu plus loin, se dresse un Camphrier et, à proximité, un Lagerstromia indica de belle taille. Parmi les nombreux arbustes : Brugmansia, Ceanothe, Iboza riparia, aux superbes grappes de fleurs mauves et un arbre aux fleurs jaunes parfumées, l'Hymenosporum flavum...

Dîner et hébergement à l'hôtel.



4^e jour : FUNCHAL – EXCURSION AU PICO RUIVO

Petit-déjeuner buffet à l'hôtel.

Route jusqu'à **Achada do Teixeira**, puis ascension jusqu'au sommet du **Pico Ruivo** point culminant de l'île (1 861 m d'alt.) – *sous réserve de bonnes conditions climatologiques, sinon balade alternative.*

- ✓ 2 h de marche env. A/R (chemin et escaliers entièrement dallés)

Déjeuner sous forme de pique-nique.

Retour à Funchal via **Porto da Cruz**. Possibilité de visiter **une ancienne distillerie de rhum** et de déguster la célèbre **poncha**.

Dîner et hébergement à l'hôtel.



5e jour : FUNCHAL - LE NORD ET LE SUD-OUEST DE L'ILE

Petit-déjeuner buffet à l'hôtel.

Journée d'excursion à la découverte de la **côte nord** : la petite ville de **São Vicente**, longtemps ayant joué le rôle de capitale du nord de l'île encaissée dans une vallée se regroupant autour de son église baroque dédiée à Saint Vincent de Saragosse ; et poursuite vers **Seixal**, joli village sur un promontoire. Au nord-ouest de l'île, à **Porto Moniz**, port abrité sur la côte, visite des **fameuses piscines naturelles d'eau de mer**.

Déjeuner au restaurant.

Traversée de l'intérieur de l'île via le **plateau Paúl da Serra jusqu'à la côte sud-ouest**. Route le long du littoral via **Madalena do Mar** ; **arrêt-promenade dans une bananeraie**. Continuation vers l'impressionnant promontoire de **Cabo Girão**, qui surmonte la côte de ses 580 m, offrant un superbe panorama en un vertigineux coup d'œil au travers de sa plateforme de verre. Puis retour vers Funchal via **le port de pêche de Câmara de Lobos**.

Dîner et hébergement à l'hôtel.



6e jour : FUNCHAL

Petit-déjeuner buffet à l'hôtel.

Visite du **jardin des Orchidées** puis de la **maison-musée du Dr Freitas**, dont le mobilier anglais, les ivoires indo-portugais et les caisses à sucre évoquent l'atmosphère coloniale, reflet de la vie madérienne jusqu'au XIX^e siècle (belle collection d'azulejos). Enfin, **découverte du couvent Santa Clara**.

Déjeuner au restaurant.

Après-midi libre pour flâneries personnelles.

Dîner et hébergement à l'hôtel.



7e jour : FUNCHAL – EXCURSION A LA POINTE SAINT-LAURENT

Petit-déjeuner buffet à l'hôtel.

Découverte du coloré **marché dos Lavradores** (marché des Laboureurs, s'étendant sur 2 étages) où abondent fruits exotiques (tropicaux, tels anones, mangoustans, papayes, fruits de la passion), fleurs multicolores, et poissons occupant une halle spécifique ornée d'azulejos. Puis, route vers Caniçal et **randonnée à la découverte de l'étroite péninsule de la pointe Saint-Laurent**, située à l'extrémité est de l'île jusqu'à la Casa do Sardinha. Découverte d'une végétation basse, différente du reste de l'île du fait de son exposition aux vents du nord, avec des plantes endémiques, ainsi que d'une faune composée de plusieurs espèces d'oiseaux (goéland, sterne, chardonneret...) et de beaux paysages de falaises.

- ✓ 10 km – 4 h – dénivelé : 105 m – difficulté selon la force du vent ; possibilité de réaliser qu'une partie.

Déjeuner sous forme de pique-nique.

Retour en direction de Funchal. Passage par la ville de **Machico**, qui fut le premier village de l'île, fondé en 1425, à l'emplacement du débarquement du navigateur et explorateur portugais Zarco (6 ans plus tôt). Le quartier des pêcheurs abrite la petite chapelle des Miracles qui rappelle la légende des 2 amants anglais Robert Machim et Anne Dorset.

Dîner et hébergement à l'hôtel.



8^e jour : FUNCHAL / PARIS (vol internationaux)

Petit-déjeuner buffet à l'hôtel.

Temps libre pour dernière flânerie dans l'agréable capitale de l'île.

Déjeuner libre.

Transfert pour l'aéroport de Funchal et vol pour Paris via Lisbonne avec la TAP Portugal ou Transavia (vol direct) .



À noter : en raison des conditions climatiques et d'impératifs locaux, certaines visites ou randonnées pourront être inversées ou remplacées par d'autres d'intérêt identique.

NOTES PRATIQUES

- **FORMALITES :**

Carte nationale d'identité ou passeport valide jusqu'au retour du voyage.

A la demande de la compagnie aérienne et afin de procéder à l'enregistrement du groupe avant le départ, vous nous ferez parvenir dès réception de votre confirmation d'inscription la photocopie de votre carte nationale d'identité ou de la 2^e double page de votre passeport.

Attention !
Le nom et prénom communiqués pour le billet d'avion doivent être ceux figurant sur votre pièce d'identité (CNI ou passeport)

- **SANTE :**

Vaccinations recommandées selon le ministère des Affaires étrangères : consulter le site officiel www.diplomatie.gouv.fr

Se munir de sa carte européenne d'assurance maladie (CEAM).



(Photos non contractuelles)

NOTRE DEVIS

PORTUGAL – BALADES A MADERE Pour l'UIA DE CAEN

Prix par personne estimés pour la période du 24 au 31 mai 2027
Sous réserve de disponibilité au moment de la réservation
Forfait 8 jours - 7 nuits. Caen / Caen. Séjour en pension complète.

• TARIFS PROPOSES :

BASE 20 à 24 PARTICIPANTS	2 340 €
BASE 15 à 19 PARTICIPANTS	2 490 €
Supplément chambre individuelle	570 €

Prix calculé en Euros

• NOTRE PRIX COMPREND :

Les transports :

- Les transferts Caen / Paris A/R en autocar
- Les vols internationaux Paris / Funchal sur vols réguliers Air Portugal via Lisbonne A/R ou Transavia (vol direct)
- Les taxes aériennes – 102,38 € au 01/03/2026
- Les transferts en car climatisé

L'hébergement, les repas :

- L'hébergement dans l'hôtel mentionné (ou similaire) 4* NL à Funchal, en chambre double
- La pension complète du dîner du 1er jour au petit déjeuner du dernier (pique-niques lors des balades)

Les visites, spectacles et activités :

- Les excursions, visites, entrées au programme

Les PLUS d'Arts et Vie :

- **L'assistance d'un accompagnateur Arts et Vie de Paris à Paris**
- L'assistance à l'aéroport de départ pour les formalités d'enregistrement
- Les services d'un guide local francophone pendant toute la durée du séjour
- L'assurance MAIF, incluant les services MAIF Assistance (dont accident – rapatriement – bagages...)
- Un guide de voyage « Madère » offert par bulletin d'inscription
- **La contribution carbone** pour agir ensemble en faveur du climat (voir « Les engagements d'Arts et Vie en faveur du tourisme responsable »)

• NOTRE PRIX NE COMPREND PAS :

- Les repas libres (déjeuners des 1^{er} et dernier jours)
- Les boissons
- Le port des bagages
- Les dépenses personnelles
- Les pourboires usuels (montant laissé à votre appréciation)
- L'option remboursement annulation pour annuler sans frais et quel que soit le motif (voir « Nos conditions tarifaires »)

NOS CONDITIONS TARIFAIRES

- **VALIDITÉ DES TARIFS :**

Les tarifs des prestations terrestres sont **estimés** pour la période **du 24 au 31 mai 2027**

Les tarifs des prestations aériennes sont **estimés** pour la période **du 24 au 31 mai 2027**
Sauf hausses exceptionnelles : TVA, surcharges fuel et taxes aéroport...

- **FACTURATION DEFINITIVE :**

La facturation définitive est établie **au moment du départ** du voyage.
Elle est fonction du nombre effectif de participants, déterminant la base retenue.

- **L'OPTION « REMBOURSEMENT – ANNULATION » ARTS ET VIE, POUR ANNULER SANS FRAIS :**

Soucieuse d'apporter toujours davantage de services à ses voyageurs, l'association Arts et Vie a mis au point cette formule, proposée nulle part ailleurs : l'option « Remboursement – Annulation ».

Cette option facultative permet d'annuler son voyage jusqu'au dernier moment, sans être pénalisé financièrement. En effet, quel que soit le motif d'annulation et sans avoir à communiquer un quelconque justificatif, le voyageur ayant souscrit à cette option se verra rembourser la totalité de son voyage, déduction faite du montant de l'option réglé à l'inscription.

Ce montant s'élève à seulement 4 % du forfait total (20 € minimum).

À noter :

- Si l'annulation intervient à moins de 4 jours du départ, une franchise additionnelle de 5 % du prix du voyage sera retenue (30 € minimum) ;
- L'option doit être souscrite obligatoirement au moment de l'inscription. Une souscription après inscription ne pourra être acceptée ;
- L'option s'applique à l'ensemble des prestations, y compris les éventuelles options (supplément chambre individuelle, vol d'approche, etc.), sauf les billets de spectacle.

Retrouvez le détail des garanties comprises dans notre assurance dans nos conditions particulières de vente disponibles auprès de votre contact Arts et Vie (annexées ensuite à votre contrat).

ARTS ET VIE, UNE ASSOCIATION ENGAGÉE



Depuis sa création, Arts et Vie s'est définie autour des valeurs d'un tourisme responsable et humaniste. En tant que voyageur, nous avons toujours prôné un tourisme exigeant, respectueux du développement des cultures, des populations et de la nature. Notre objectif est de contribuer encore davantage à une société et un tourisme dits "durables" en réduisant les impacts environnementaux, socioculturels et économiques négatifs de nos activités et en agissant pour augmenter leurs impacts positifs. Cet engagement se mène en partenariat avec nos fournisseurs, nos salariés, nos bénévoles et nos voyageurs.

AU-DELA DES MOTS... LES ACTES !

Notre Politique de développement durable. Nous avons choisi d'énoncer dans un manifeste l'ensemble de nos engagements en faveur du développement durable et de la RSE. À lire sur www.artsetvie.com

Notre charte Voyager responsable. Arts et Vie a publié pour la première fois en 2010 sa charte éthique *Voyager responsable*. Elle rappelle les principes simples inhérents à l'identité culturelle et humaniste de notre association et les bonnes pratiques à respecter au cours des voyages. À retrouver sur www.artsetvie.com

Des accompagnateurs formés et impliqués. Ambassadeurs de notre démarche et des principes que nous souhaitons défendre, nos accompagnateurs bénévoles sont formés afin de transmettre nos engagements et sensibiliser nos voyageurs.

L'implication de nos partenaires du monde entier depuis 70 ans. Convaincus que la réussite de notre démarche repose fortement sur nos agences réceptives à destination, nous collaborons étroitement avec elles pour faire évoluer nos voyages selon les principes de l'éco-conception. Souhaitant aller encore plus loin, nous avons mis en place une charte d'engagements mutuels. Cette initiative permet de les sensibiliser sur notre démarche et de favoriser un dialogue vertueux contribuant à la mise en place de bonnes pratiques.

Notre action contre le changement climatique. Le réchauffement de notre planète – et ses conséquences – deviennent l'affaire de tous. En toute responsabilité, nous avons décidé de nous engager en actionnant trois leviers : Mesurer – Réduire – Contribuer. Afin de mieux connaître l'impact de notre activité sur l'environnement et nous permettre d'identifier les moyens d'action les plus efficaces et les plus urgents, nous réalisons chaque année notre bilan carbone pour mesurer les émissions de nos activités de bureau et de voyages – mais aussi évaluer les résultats des actions de réduction mises en œuvre.

La contribution au mécénat environnemental chez Arts et Vie. Dans le cadre de notre engagement au sein de l'association Agir pour un Tourisme Responsable, nous versons chaque année une contribution au mécénat environnemental au Fonds ATR, une initiative lancée conjointement avec 1% for the Planet France. Ce fonds soutient plusieurs initiatives de terrain portées par des associations agréées 1% for the Planet France, autour d'actions environnementales concrètes. *Détails des projets soutenus sur www.artsetvie.com*

Notre engagement reconnu. Arts et Vie est titulaire du label ATR qui constitue aujourd'hui l'une des preuves les plus certaines de la véracité et de la sincérité de nos engagements. Nous siégeons au Conseil d'Administration et au Bureau d'ATR et sommes membre du comité de gestion du Fonds ATR. Nous sommes également titulaires du statut *Travelife partner*, un programme de certification international dans le tourisme, reconnu par le Conseil mondial du tourisme durable (GSTC).

ARTS ET VIE GROUPES



Votre contact pour l'organisation de votre voyage

Célia AUVRAY

Arts et Vie – Service Groupes

39 rue des Favorites 75015 Paris

Tél : 01 44 19 02 39 – 06 08 70 82 22

cauvray@artsetvie.com

Cultivez l'art de voyager